

Felsefi Düşünce

İçindekiler

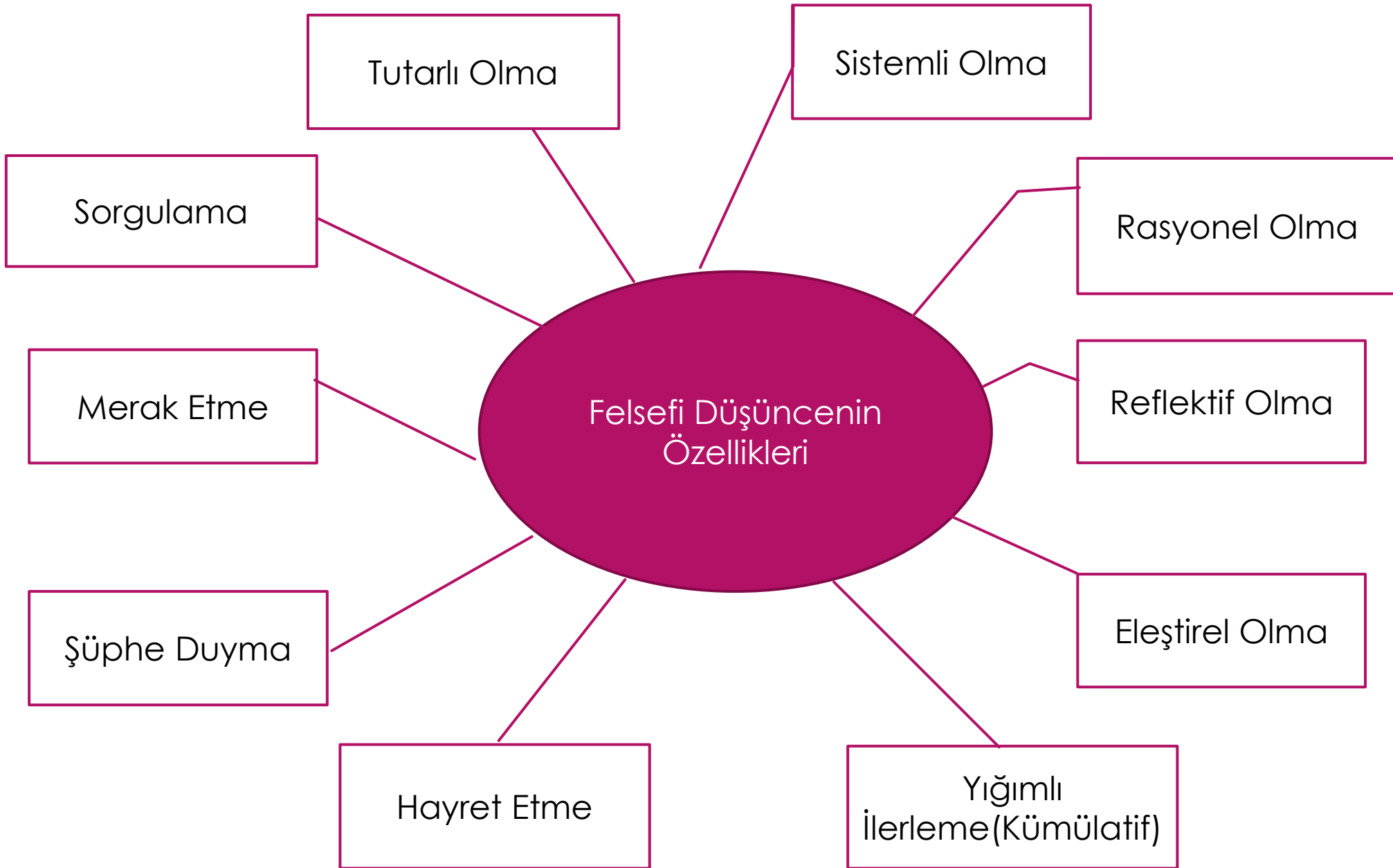
- a. Felsefi Düşüncenin Ortaya Çıkışı
- b. Felsefi Düşüncenin Özellikleri
- c. Felsefenin İşlevi
- d. Sorular
- e. Sokrates ve İnfazcısının Hikayesi
- f. Kaynakça

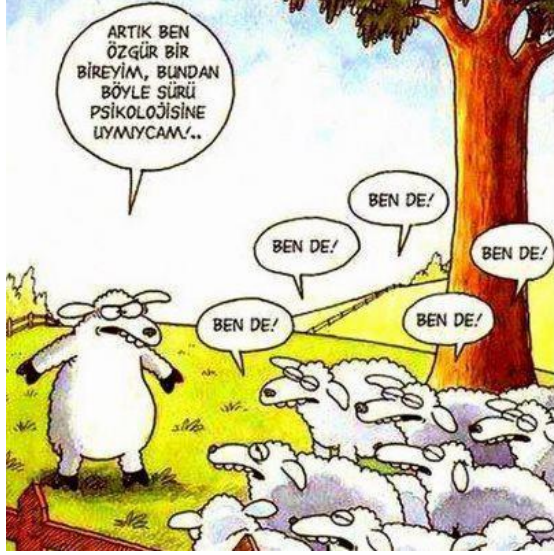
a. Felsefi Düşüncenin Ortaya Çıkışı

MÖ 6. yüzyılda Antik Yunan'da ortaya çıkmıştır. Burda çıkma sebeplerini ise şöyle sıralayabiliriz:

- Yüksek refah seviyesine ulaşılmış olması,
- Kültürel zenginlik ve bilgi birikiminin olması,
- Hoşgörülü ortam,
- Olimpiyatların etkisi
- Diğer önemli şey insan faktörüdür yani insanın içindeki merak duygusu







Sorgulama : Felsefi düşüncenin en önemli ve ayırt edici özelliğidir. Felsefede bir problem çözmenin ilk adımı soru sormaktır. Sorgulama bir amaca yönelik, soruları sistemli bir şekilde sorarak anlamaya çalışma ve gerçeğe ulaşma çabasıdır.

Sorgulamayan insan cahildir; sorgulatmayan ise zalim
Mustafa Kemal Atatürk



Merak Etme : İnsanı yeni arayışlara sürükleyen zihin durumudur. Merak bilim ve felsefenin temelindedir ve zihni harekete geçiren bilme isteğidir.

Hiçbir özel yeteneğim yok. Yalnızca tutkulu bir meraklıyım.
Albert Einstein



Şüphe Duyma: Felsefe bir düşünceyi körü körüne kabul etmez. Felsefi düşünce yeni sorulara kapı açar ve dünyaya farklı bir bakış getirmeye olanak sağlar. Felsefi tavır, bilginin akılsal denetileme tabi tutulup mantıklı hale getirmediği kabul edilmemesidir. Bu nedenle ilk adım şüphe etmektir. Felsefi şüphenin belli bir amacı ve sistemi vardır.

Merak kediği öldürdü ancak bir süre için ben şüpheliydim.

Steven Wright



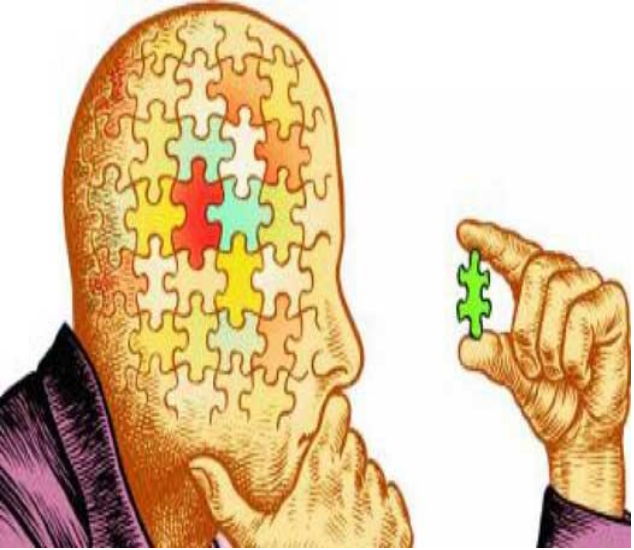
Hayret etme: Filozof her şeyi ilk defa görüyormuş gibi şaşırabilen insandır. Felsefe, bu sayede sıradan düşüncelerden ayrılır. Dünyaya yeni bir gözle bakmanın ilk adımı hayret etmektir. Hayret eden insan merak eder ve araştırmaya başlar.,

Hayret etmek bir filozofun hissidir ve felsefe hayret etmekle başlar.

Sokrates



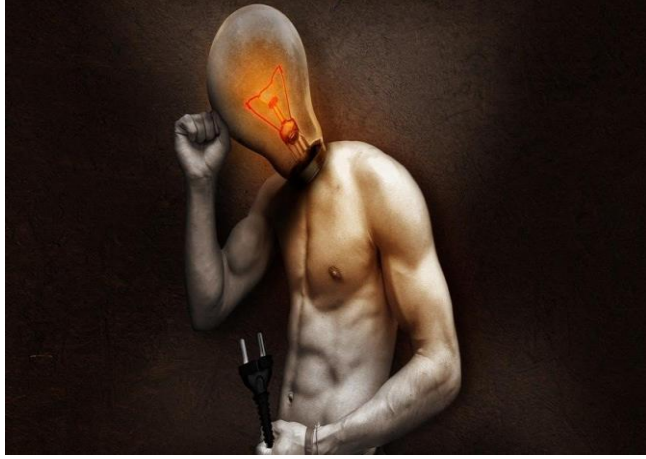
Yığılımlı İlerleme (kümülatif): Yığılımlı olma felsefi düşüncenin birbirini etkileyen ve bu etkileşimle ilerleyen bir niteliğe sahip olmasını ifade eder. Bu ilerleme bilimdeki gibi niceliksel bir birikim değildir. Felsefi düşünce bilim, sanat gibi birçok alandaki bilgilerin oluşum ve artışını sağlamıştır. Birbirini etkileyen filozoflar ortak bilgi birikimine katkıda bulunmuşlardır.



Eleştirel Olma: Eleştirel olma herhangi bir düşünceyi, olduğu gibi kabul etmek yerine akıl süzgecinden geçirmektir. Eleştirel düşünce akıl yürütme analiz değerlendirme süreçleriyle inşa edilen düşünce biçimidir. Problemi sıralamalara tabi tutma, onu oluşturan bütünü parçalara ayırma iyi ya da kötü yanlarını ortaya koyarak değerlendirme eleştirel olmanın temel öğeleridir.

Bana büyük katkı sağlayan bu derslerin amacı hafızamı ve mantığımı güçlendirmek, özellikle de eleştirel düşünce yeteneğimi geliştirmektir

Nikola Tesla



Refleksif olma: Sahip olduđu bilgileri sorgulayan zihnin kendi kendisine dönmesidir. Daha açık bir ifade ile elde edilen bilginin üzerine tekrar düşünülmesi, eleştirilmesi ve değerlendirilmeye tabi tutulmasıdır. Kişinin kendisine soruduđu sorular gitgide derinleşir. Başlangıçta felsefenin ne olduđu ile ilgileniyorsa, devam soruları ile alt kavramları da açıklayabilir. Bu kavramlar süje, obje, varlık ve bilgi kavramların ne olduđunu sorgulayan felsefe özelliđine denir



Sistemli Olma: Felsefi düşünce düzenli ve tutarlı bir yapıya sahiptir. Bu yapı içinde düşüncelerini açıklayan filozof, kendine ait bir sistem inşa eder ve düşünceleri için bir açıklama modeli oluşturur. Bu model içindeki düşünceler birbiri ile aşamalı ve bağlantılıdır. Bu bağ bütüncül bir bakışın da temelini oluşturur.

Tutarlı Olma: Düşünce basamaklarının birbirine zıt düşünceler içererek birbiriyle çelişmemesidir. Düşüncelerin birbiri ile uyumlu olması tutarlılığı güçlendirir. Her felsefi düşüncenin olgusal olarak ispatlanması mümkün olmadığı için yapılacak değerlendirme, felsefi düşüncenin daha çok iç tutarlılığı ile ilgili olur.

Evrensel Olma: Felsefi sorunların bulunduğu çağı aşması ve herkes için geçerli olması durumudur. Felsefenin bütün insanlığı ilgilendiren sorunlarla uğraşması ve felsefi birikimin birçok uygarlığın ortak katkıları ile oluşması onun evrensel bir değer taşımasını sağlar. Ayrıca felsefede cevaplardan çok, soruların evrenselliğinden bahsetmek mümkündür.

Rasyonel olma (akılcı olma): Felsefe konu ve yöntem açısından akılsal bir uğraştır. Rasyonel olma, felsefenin zihinsel bir etkinlik olması yanında akıl ilkeleri ve akıl yürütme kurallarına anlamına da gelmektedir.

c. Felsefenin İşlevi

Felsefenin temel işlevi ; gerçeklik, doğruluk ve doğru yaşamın ne olduğuna dair en temel soruları sorarak insanların bilme ihtiyacına dönük uğraş vermesidir. Bu gibi temel soruların yanı sıra insan hayatını etkileyen diğer alanlarda da felsefenin izlerini bulmak mümkündür.



Birey İin

- İnsanın bilinlenmesi
- Evreni dnyayı kendini tanıyabilmesi
- Evrensel deęerleri benimsemesi
- Kendi başına dşnmek ve özgrce karar verebilmesi
- Sistemli, doęru, nyargısız ve saygı duyarak dşnmeyi ęretmesi
- ok ynl bakıř kazanıp başka fikirlere aık olması bunlardan bazılarıdır.

Toplum İin

- Byk siyasi oluřumların ve dnřmlerin ortaya ıkıřında etkili olmuřtur
- Demokrasinin geliřmesine ve iřleyiřine nemli katkılar saęlamıřtır.

SORULAR

1. Aşağıdakilerden hangisi felsefenin amaçlarından biri olamaz?

- A) Rasyonel ve eleştirel düşünüş biçimi geliştirmek
- B) Bilgiye ve bilgeliğe ulaşmaya çalışmak
- C) Bilgimizin imkan ve sınırlarını araştırmak
- D) Gözlemsel verilerden olgusal doğrulara ulaşmak
- E) Yaşamın özünü anlamaya ve açıklamaya çalışmak

2. Kant'a göre; "Sadece felsefe yapmak öğrenilir. Kendi düşünceni, dünyayı, toplumu, deneyimin bizde bıraktığı bilinmezlikleri eleştirerek..."

Bu açıklamadan hareketle aşağıdakilerden hangisine ulaşılabilir?

- A) Felsefe, bir sorgulama etkinliğidir.
- B) Felsefe, bilimsel bilgi edinme çabasıdır.
- C) Felsefe, kapsamlı bilgiye ulaşma çabasıdır.
- D) Felsefe, insanın kendi yaşamını gözden geçirmesidir.
- E) Felsefe, her dönem farklı fikirlerin ortaya konmasıdır.

3. Felsefe;

-Gökkuşuğunun altından geçmektir.

-Her filozofun kendi ağacını diktiği bir ormandır.

-Sıradan bir yaşama karşı bilgece bir yaşam oluşturma çabasıdır.

-İnsanın kendi iç dünyasına yaptığı bir yolculuktur.

Yukarıda verilen cümlelerde felsefi bilginin hangi özelliğine örnek verilmemiştir?

A) Eleştirelilik

B) Kümülatiflik

C) Evrensellik

D) Süreklilik

E) Refleksif olma

4. "Günlük yaşantımızda hemen her gün problemlerle karşılaşırız. Bu problemler karşısında nasıl tavır takınacağımız ise problemin çözümü üzerinde belirleyicidir. İşte bu tavrı oluşturmada felsefenin, felsefi bakış açısının rolü önemlidir. Bu düşünüş biçiminin özelliklerini, sorgulamayı, şüphe duymayı, eleştirel bakabilmeyi, tutarlı, sistemli, rasyonel, refleksif tavır takınmayı benimsememiz problemleri doğru çözüme ulaştıracaktır."

Buna göre aşağıdakilerden hangisi felsefi tavra uygun bir davranıştır?

- A) İlk kez gittiği köyde daha önce karşılaşmadığı bir hayvanı görünce gencin korkup kaçması
- B) Sorumlu olduğu araştırmayı yapamamaktan korkan öğrencinin araştırma yapmaktan vazgeçmesi
- C) Çocuğu çok ağlayan annenin bu durumda ne yapması gerektiğini arama motorunda aratıp bulduğu açıklama ile davranışlarını düzenlemesi
- D) Bir babanın kendi çocuğunun davranışlarını düzeltmek için, "biz babadan böyle gördük" diyerek çocuğuna kaba kuvvet uygulaması
- E) Bir insanın "Başkalarının sadece kanun korkusundan yaptıklarını, emir verilmeden yapıyorum" diyerek yasalara karşı tutumunu açıklaması.

5 Felsefe yaparken herhangi bir ideolojinin içinde olmamak, yaklaşımları tartışmasız ve kesin olarak kabul etmeksizin sorgulamak önemli bir tutumdur.

Bu cümlede felsefenin hangi özelliği vurgulanmaktadır?

A Düşüncede tutarlılık

B sistematik bilgi

C Kritik düşünce

D dogmatik yaklaşım

E yaralı düşünce

Sokrates Ve infazcısının Hikayesi



Kaynakça

- ▶ <https://www.felsefe.gen.tr/felsefi-dusuncenin-nitelikleri/>
- ▶ <https://www.felsefe.gen.tr/felsefenin-islevleri-nelerdir/#:~:text=Felsefe%20%C3%B6zellikle%20g%C3%BCn%C3%BCm%C3%BCzde%20dil%2C%20bilim,alan%C4%B1m%C4%B1zda%20bize%20kavramsal%20a%C3%A7%C4%B1kl%C4%B1k%20sa%C4%9Flamakt%C4%B1r.>
- ▶ [https://arays.weebly.com/felsefe-nas305l-ortaya-ccedil305kt305.html#:~:text=Felsefe%20ilk%20olarak%20M.%C3%96,\(Milet\)%20kentinde%20ortaya%20%C3%A7%C4%B1km%C4%B1%C5%9Ft%C4%B1r.&text=%C4%B0yonya%20d%C3%BC%C5%9F%C3%BCnce%20sisteminin%20felsefe%20olarak,a%C3%A7%C4%B1klamalar%20i%C3%A7ermeyip%20akla%20dayal%C4%B1%20olmas%C4%B1yd%C4%B1.](https://arays.weebly.com/felsefe-nas305l-ortaya-ccedil305kt305.html#:~:text=Felsefe%20ilk%20olarak%20M.%C3%96,(Milet)%20kentinde%20ortaya%20%C3%A7%C4%B1km%C4%B1%C5%9Ft%C4%B1r.&text=%C4%B0yonya%20d%C3%BC%C5%9F%C3%BCnce%20sisteminin%20felsefe%20olarak,a%C3%A7%C4%B1klamalar%20i%C3%A7ermeyip%20akla%20dayal%C4%B1%20olmas%C4%B1yd%C4%B1.)
- ▶ <https://www.birgun.net/haber/felsefenin-islevi-123255>
- ▶ <https://www.filozofunyolu.com/felsefeye-giris/felsefe-nedir/>
- ▶ ktiffelsefe.org/neden-felsefe/?gclid=EAIaIQobChMI-bvY2_2W7AIVmKztCh03BQ-MEAYASAAEgIVB_D_BwE
- ▶ Okul kitabı
- ▶ <http://ogmmateryal.eba.gov.tr/panel/SoruUnite.aspx?Id=14>